

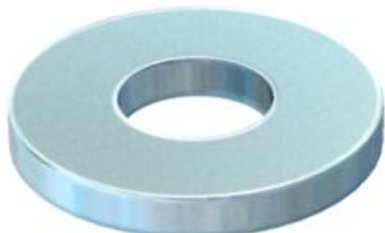
# List technických údajů

Podložka

Objednací číslo: 3402061



Podložka podle DIN 125 tvar A pro univerzální použití.



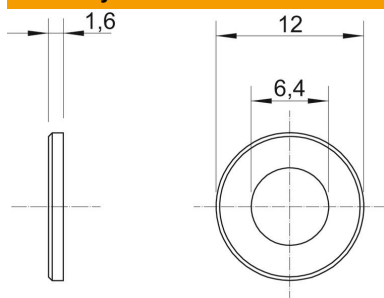
CE

<b>St</b>	Ocel
<b>G</b>	galvanicky zinkováno

## Kmenová data

Objednací číslo	3402061
Typ	WS M6 D12 G
Označení 1	Podložka
Výrobce	OBO
Rozměr	M6
Materiál	Ocel
Povrch	Galvanicky pozinkováno
Norma pro povrch	EN ISO 19598 / EN ISO 4042
Nejmenší prodejní množství	100
Množstevní jednotka	Množství
Hmotnost	0,114 kg
Jednotka hmotnosti	kg/100 párů

## Rozměry



Tloušťka plechu	0,06 in
Rozměr D	0,47 in
Rozměr d	0,25 in
Rozměr d	6,4 mm
Rozměr d min.	12 mm
Rozměr h	1,6 mm

# List technických údajů

Podložka

Objednací číslo: 3402061



## Technické údaje

Tvar fazety	Ne
Tvrzeno	Ne
Závit	M6
Tloušťka materiálu	1,6 mm
Děrované provedení	Kruhová