

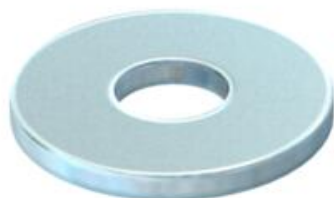
List technických údajů

Velkoplošná podložka G

Objednací číslo: 3403084



Podložka se zvláště velkým vnějším průměrem.



CE

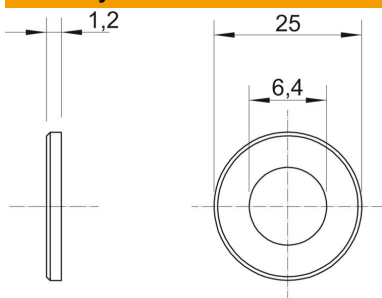
St Ocel

G galvanicky zinkováno

Kmenová data

Objednací číslo	3403084
Typ	WS M6 G25 G
Označení 1	Podložka velká
Výrobce	OBO
Rozměr	M6,Ø25mm
Materiál	Ocel
Povrch	Galvanicky pozinkováno
Norma pro povrch	EN ISO 19598 / EN ISO 4042
Nejmenší prodejní množství	100
Množstevní jednotka	Množství
Hmotnost	0,428 kg
Jednotka hmotnosti	kg/100 párů
CO stopa (GWP) od kolébky po bránu	0,0108 kg COe / 1 Kus

Rozměry



Tloušťka plechu	0,05 in
Rozměr D	0,98 in
Rozměr d	0,25 in
Rozměr d	6,4 mm
Rozměr d max.	25 mm
Rozměr d min.	25 mm
Rozměr h	1,2 mm

Technické údaje

Tvar fazety	Ne
Tvrzeno	Ne
Závit	M6
Tloušťka materiálu	1,2 mm