

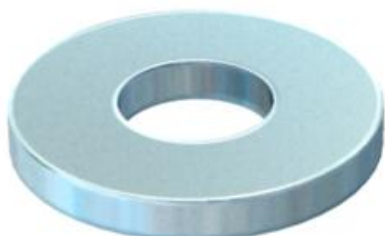
List technických údajů

Podložka

Objednací číslo: 3402088



Podložka podle DIN 125 tvar A pro univerzální použití.



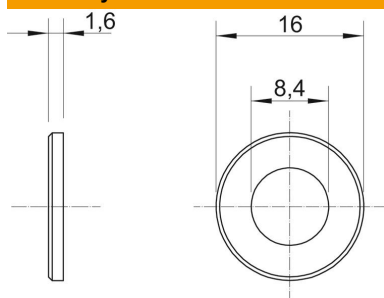
CE

St	Ocel
G	galvanicky zinkováno

Kmenová data

Objednací číslo	3402088
Typ	WS M8 D16 G
Označení 1	Podložka
Výrobce	OBO
Rozměr	M8
Materiál	Ocel
Povrch	Galvanicky pozinkováno
Norma pro povrch	EN ISO 19598 / EN ISO 4042
Nejmenší prodejní množství	100
Množstevní jednotka	Množství
Hmotnost	0,156 kg
Jednotka hmotnosti	kg/100 párů

Rozměry



Tloušťka plechu	0,06 in
Rozměr D	0,63 in
Rozměr d	0,33 in
Rozměr d	8,4 mm
Rozměr d min.	16 mm
Rozměr h	1,6 mm

List technických údajů

Podložka

Objednací číslo: 3402088



Technické údaje

Tvar fazety	Ne
Tvrzeno	Ne
Závit	M8
Tloušťka materiálu	1,6 mm
Děrované provedení	Kruhová