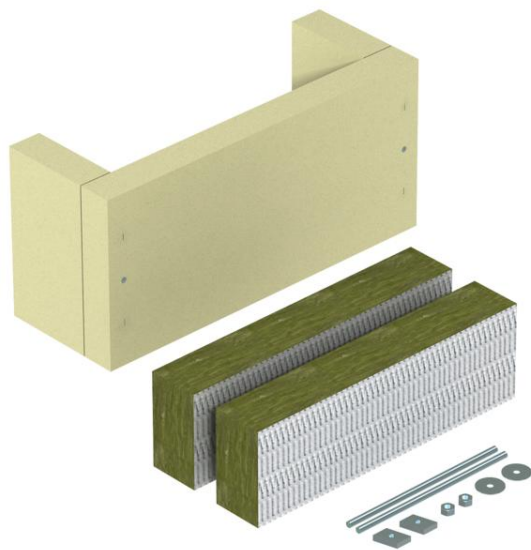


List technických údajů

Třístranné odlehčení tahu, s minerální vlnou, vnitřní výška 115 mm

Objednací číslo: 7215706



Odlehčení v tahu jako účinné podepření při svislém ukládání kabelů, dle DIN 4102 část 12 resp. ZP 27/2008 PAVUS, schváleno pro všechny typy kabelů a všechny svislé systémy ukládání. Třídy zachování funkčnosti E30 až E90 resp. P30-R až P90-R. Pouzdro vč. desek z minerální plsti, upevňovacího materiálu, kartuše s požární hmotou ASX a identifikačního štítku.

Kmenová data

Objednací číslo	7215706
Typ	ZSE90-35-11
Označení 1	Odlehčení tahu
Označení 2	pro svislé uložení kabelů
Výrobce	OBO
Rozměr	440x160x140
Nejmenší prodejní množství	1
Množstevní jednotka	Množství
Hmotnost	466 kg
Jednotka hmotnosti	kg/100 párů

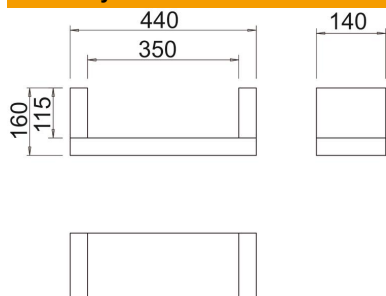
List technických údajů

Třístranné odlehčení tahu, s minerální vlnou, vnitřní výška
115 mm

Objednací číslo: 7215706



Rozměry



Délka	140 mm
Šířka	440 mm
Výška	160 mm
Rozměr B	440 mm
Rozměr b	350 mm
Rozměr H	140 mm
Rozměr t	160 mm
Rozměr t	115 mm

Technické údaje

Provedení požární ochrany	Měkká přepážka
Tvar	hranaté
Je nutné příslušenství	Ne