

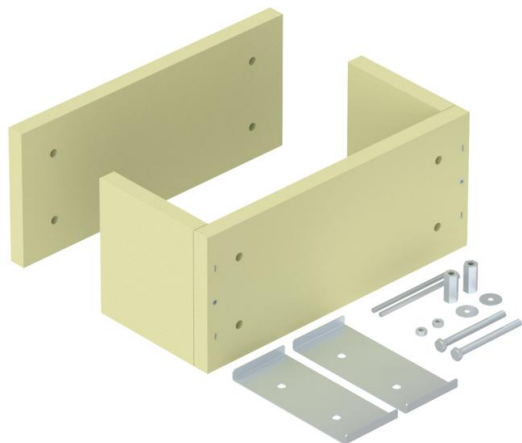
# List technických údajů

Čtyřstranné odlehčení tahu, prázdný kryt, vnitřní výška 175 mm

Objednací číslo: 7215784



Odlehčení tahu jako účinné podepření při svislém ukládání kabelů podle DIN 4102 část 12 a ČSN 73 0895. Schváleno pro všechny typy kabelů a stoupací žebříky zhotovené jako nástěnná montáž. Třídy zachování funkčnosti E30 až E90, resp. P30-R až P90-R. Prázdné pouzdro pro individuální naplnění protipožární pěnou PYROSIT® NG a/nebo pěnovými bloky PYROPLUG® Block, vč. montážní sady a identifikačního štítku.



Křemičitan vápenatý

## Kmenová data

Objednací číslo	7215784
Typ	ZSE90-41-17 LH
Označení 1	Odlehčení tahu
Označení 2	pro svislé uložení kabelů
Výrobce	OBO
Rozměr	460x225x200
Materiál	Křemičitan vápenatý
Nejmenší prodejní množství	1
Množstevní jednotka	Množství
Hmotnost	785 kg
Jednotka hmotnosti	kg/100 párů

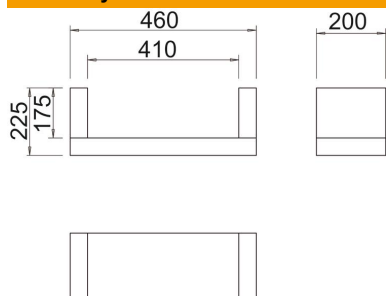
# List technických údajů

Čtyřstranné odlehčení tahu, prázdný kryt, vnitřní výška 175 mm

Objednací číslo: 7215784



## Rozměry



Délka	200 mm
Šířka	460 mm
Výška	225 mm
Rozměr B	460 mm
Rozměr b	410 mm
Rozměr H	200 mm
Rozměr t	225 mm
Rozměr t	175 mm

## Technické údaje

Tvar	hranaté
------	---------