

List technických údajů

Stativ se třemi nohama isFang s bočním vývodem

Objednací číslo: 5408930



- Bezšroubová instalace volně stojících jímacích stožárů a izolovaných jímacích stožárů o průměru 50 mm
- Například pro vnitřně uložené vedení OBO isCon®
- Sklon střechy maximálně 5 stupňů
- Vč. příložky Ø 8–10 pro rychlé upevnění kruhového vodiče
- Betonové podstavce a závitové tyče se objednávají zvlášť

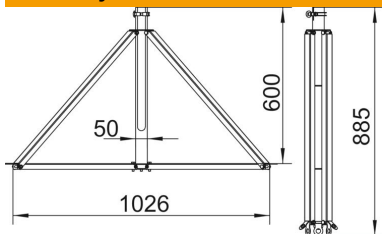


A2 Nerez ocel, materiál 1.4307

Kmenová data

Objednací číslo	5408930
Typ	isFang 3B-100-A
Označení 1	Stativ + odtok
Označení 2	isCon-Leitung uvnitř
Výrobce	OBO
Rozměr	1,3x1,4m
Materiál	Nerez ocel, materiál 1.4307
Nejmenší prodejní množství	1
Množstevní jednotka	Množství
Hmotnost	610 kg
Jednotka hmotnosti	kg/100 párů

Rozměry



Rozměr B	1 026 mm
Rozměr d min.	50 mm
Rozměr H	885 mm
Rozměr L	600 mm

List technických údajů

Stativ se třemi nohami isFang s bočním vývodem

Objednací číslo: 5408930



Technické údaje

Úchyt jímací tyče	bezšroubové
Provedení	Stativ