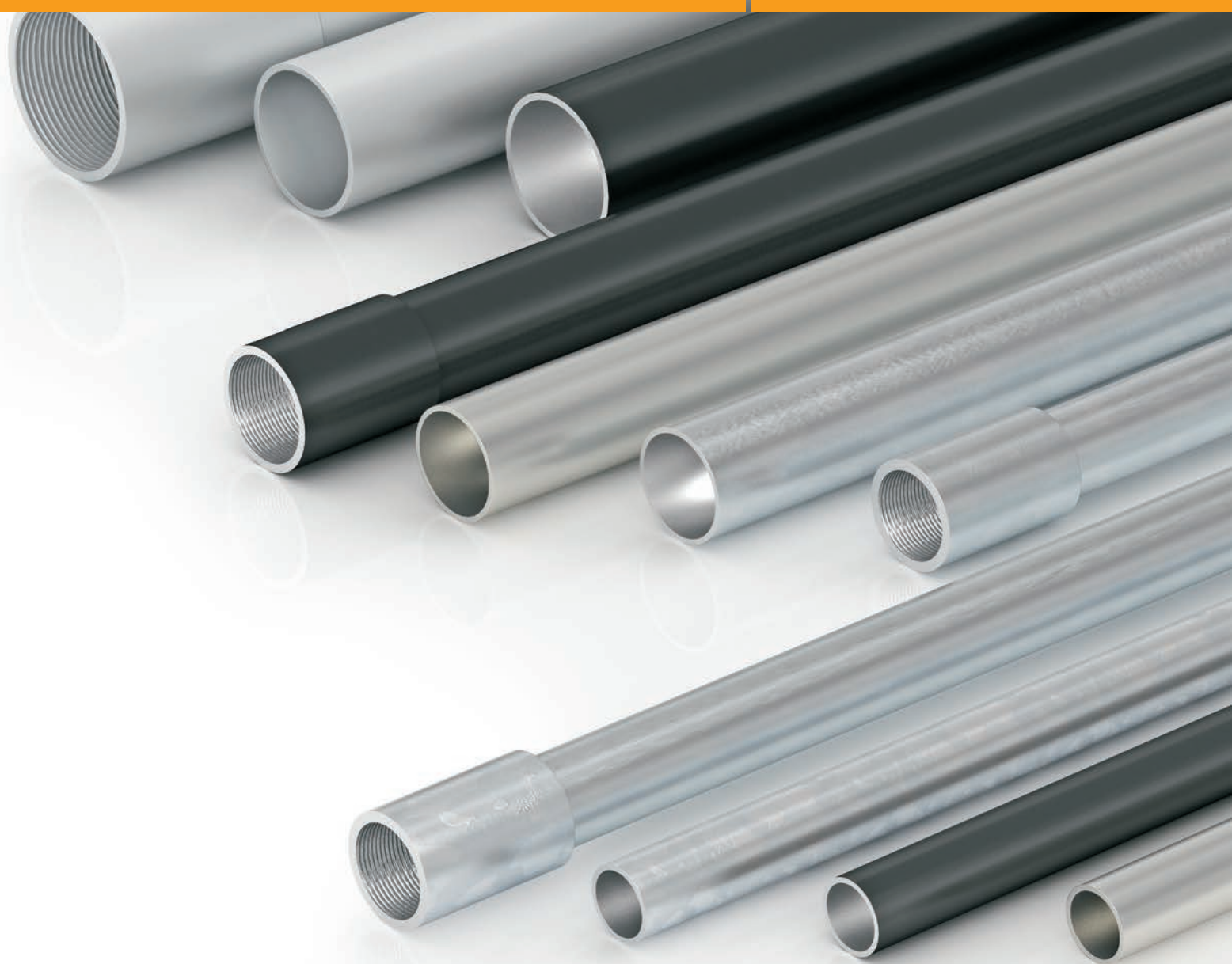
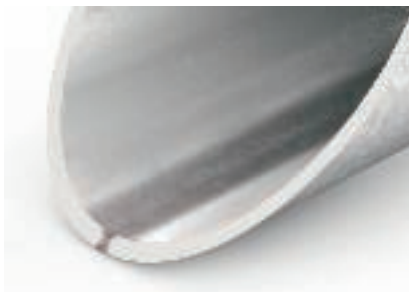
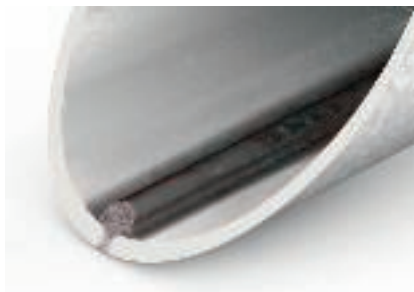


Systémy kovových trubek OBO



THINK CONNECTED.

Efektivní práce s přesnými pancéřovými trubkami



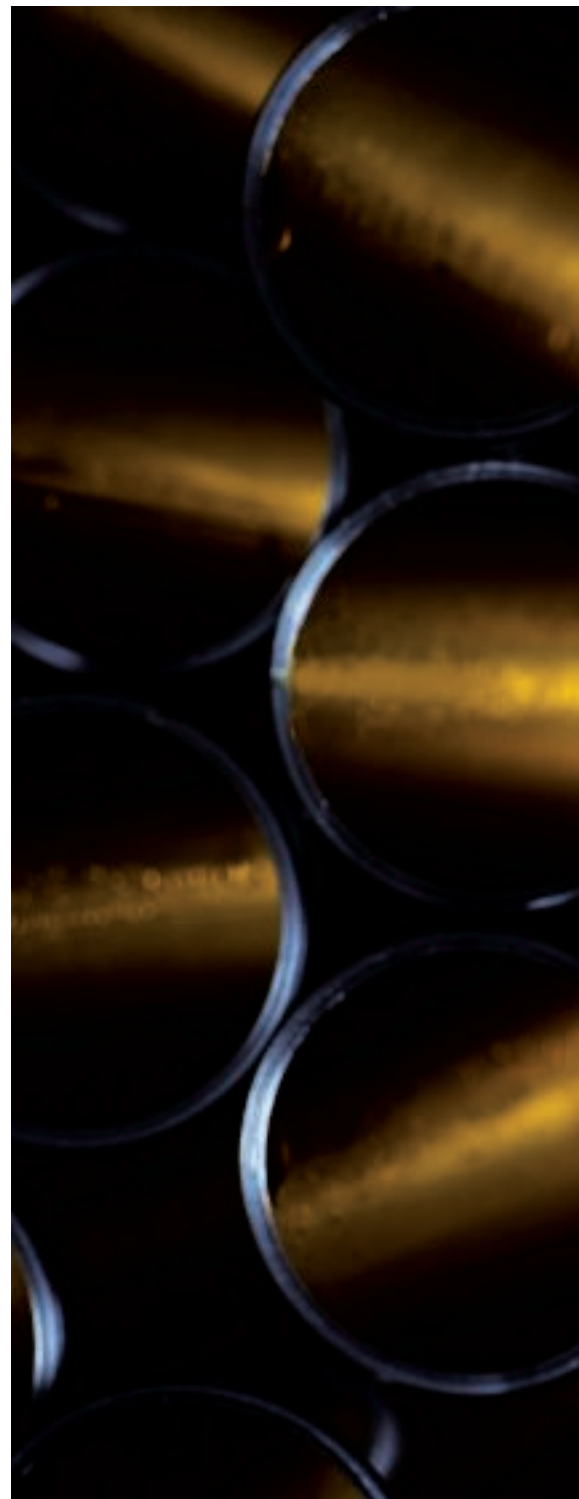
Struktura spoje s neloupaným swarem

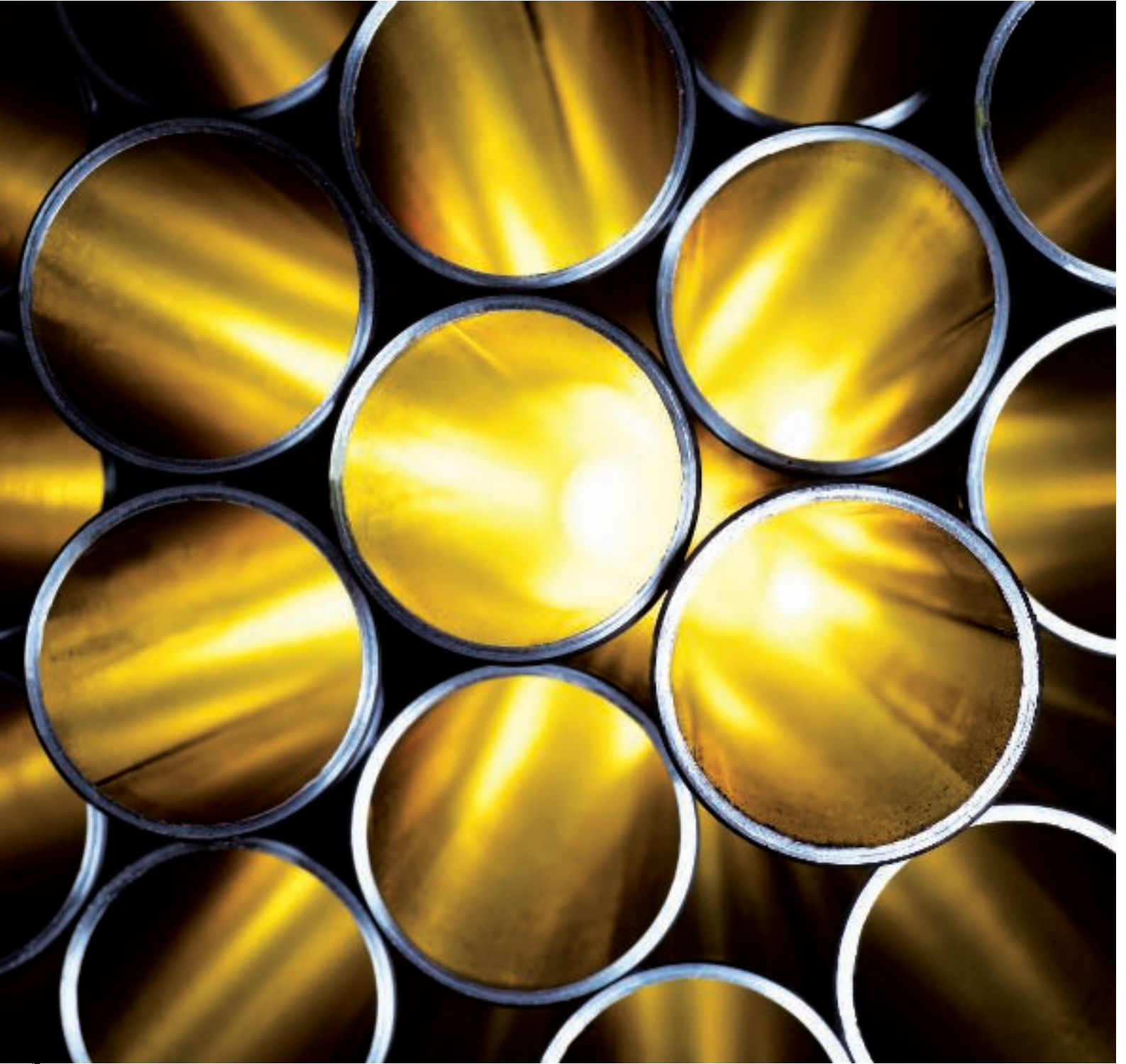
Struktura spoje s loupáním swarem

Vyšší přesnost, jednodušší instalace

Při výrobě běžných ocelových trubek vzniká v důsledku výrobního postupu podél svaru převýšení.

U přesných pancéřových trubek OBO se toto nežádoucí převýšení odstraňuje ihned po svařování. Díky tomu je vnitřek trubky zcela hladký, což zaručuje snadné protahování kabelů i vedení bez jakékoli námahy. Pracovník provádějící instalaci zároveň ušetří mnoho cenného času.





Základy klasifikace systémů trubek dle IEC

Systémy trubek značky OBO Bettermann se vyrábějí a kontrolují v souladu s normami IEC EN 61386 „Trubkové systémy pro vedení kabelů“ a IEC EN 60423 "Trub-

kové systémy pro vedení kabelů – Vnější průměry elektroinstalačních trubek a závity pro trubky a příslušenství".

IEC EN 61386

Norma	Obsah
EN 61386-1	Všeobecné požadavky
EN 61386-21	Zvláštní požadavky - Tuhé trubkové systémy
EN 61386-22	Zvláštní požadavky - Ohebné trubkové systémy
EN 61386-23	Zvláštní požadavky - Pružné trubkové systémy
EN 61386-24	Zvláštní požadavky - Trubkové systémy uložené v zemi
EN 61386-25	Zvláštní požadavky – Upevňovací zařízení elektroinstalačních trubek

Klasifikace dle normy IEC EN 61386-1 – část 1: Všeobecné požadavky

Místo	Obsah
1. místo	Odolnost proti stlačení
2. místo	Odolnost proti nárazu
3. místo	Rozsah nízkých teplot
4. místo	Rozsah vysokých teplot
5. místo	Odolnost proti ohnutí
6. místo	Elektrické vlastnosti
7. místo	Odolnost proti vnikání pevných předmětů
8. místo	Odolnost proti vnikání vody
9. místo	Odolnost proti korozi
10. Místo	Pevnost v tahu
11. Místo	Odolnost proti šíření plamene
12. Místo	Nosnost při zavěšené zátěži

Klasifikace IEC – 1. až 5. místo jako číselný kód na výrobku

Číselný kód

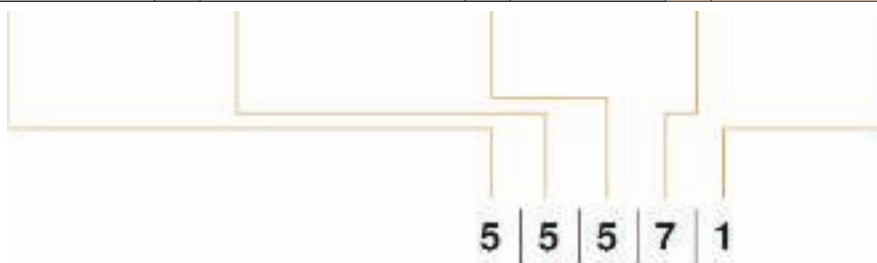
Prvních pět číslic naleznete v popisu výrobků příslušejících do trubkových systémů. Níže uvedená tabulka poskytuje přehled o různém významu jednotlivých číslic.



Číselný kód na výrobku

Klasifikační kód dle normy IEC EN 61386 s příkladem použití

	První číslice		Druhá číslice		Třetí číslice		Čtvrtá číslice		Pátá číslice
	Odolnost proti stlačení		Odolnost proti nárazu		Minimální teplota pro použití		Maximální teplota pro použití		Chování při ohýbání
1	velmi nízká (125 N)	1	velmi nízká (0,5 kg / 100 mm)	1	+ 5 °C	1	+ 60 °C	1	plná
2	nízká (320 N)	2	nízká (1,0 kg / 100 mm)	2	- 5 °C	2	+ 90 °C	2	ohebná
3	střední (750 N)	3	střední (2,0 kg / 100 mm)	3	- 15 °C	3	+105 °C	3	ohebná, samočinně se vračející do původní podoby
4	vysoká (1250 N)	4	vysoká (2,0 kg / 300 mm)	4	- 25 °C	4	+ 120 °C	4	variabilní
5	velmi vysoká (4000 N)	5	velmi vysoká (6,8 kg / 300 mm)	5	- 45 °C	5	+ 150 °C		
						6	+ 250 °C		
						7	+ 400 °C		



Klasifikace IEC – 7. až 9. místo

Klasifikace dle normy IEC EN 61386-1: složení kódu IP

	7. místo		8. místo
	Vniknutí pevných předmětů		Vniknutí vody
0		0	neuveдено
1		1	Ochrana proti vertikálně padajícím kapkám vody
2		2	Ochrana proti vertikálně padajícím kapkám vody, při naklopení systému trubek až o 15°
3	chráněno vůči pevným cizím tělesům o průměru 2,5 mm a větším	3	Ochrana proti vodní tříšti
4	chráněno vůči pevným cizím tělesům o průměru 1,0 mm a větším	4	Ochrana proti stříkající vodě
5	chráněné proti prachu	5	Ochrana proti proudu vody
6	prachotěsné	6	Ochrana proti silnému proudu vody
7		7	Ochrana proti účinkům dočasného ponoření do vody



Kód IP: 4 0

Klasifikace dle normy IEC EN 61386-1: antikorozi ochrana

	9. místo	
	Odolnost proti korozi	vhodné povrchy
1	nízká ochrana zevnitř a zvnějšku	
2	střední ochrana zevnitř a zvnějšku	<ul style="list-style-type: none"> • černé nalakování (SW) • galvanicky zinkováno (G) • pásové zinkováno (FS)
3	střední ochrana zevnitř, vysoká zvnějšku	
4	vysoká ochrana zevnitř a zvnějšku	<ul style="list-style-type: none"> • žárově zinkováno (FT) • ušlechtilá ocel (V2A, V4A)

Mechanické namáhání a zachování funkčnosti v případě požáru



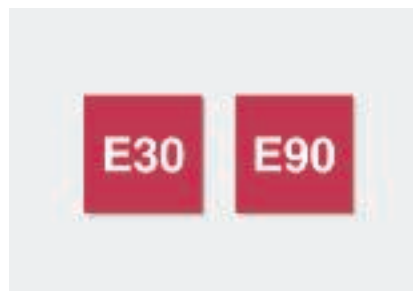
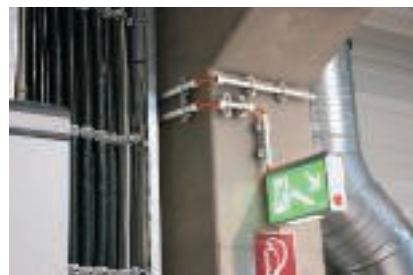
Ochrana před mechanickým namáháním

Kovové trubky OBO jsou mimořádně vhodné pro použití v náročných průmyslových podmínkách. Spolehlivě chrání uložené vedení i před velmi těžkým mechanickým namáháním.

Různé kvality materiálu a povrchu (od zinkovaného až po lakované provedení) umožňují optimální přizpůsobení požadavkům daného prostředí.

Zachování funkčnosti při požáru

Naše ocelové trubky zaručují zachování funkčnosti až do požární klasifikace P90-R respektive E30/E90. Díky tomu jsou ideálně vhodné k připojení zařízení důležitých pro bezpečnost, jako jsou systémy požární signalizace atd.



Ocelové pancéřové trubky OBO a jejich klasifikace v přehledu

Přesné pancéřové trubky získáte se závitem či v zásuvném provedení, žárově zinkované ponorem, lakované a galvanicky zinkované. Sortiment završují oblouky a spojky. Všechny výrobky jsou samozřejmě kompatibilní s celým programem příslušenství OBO.



Klasifikace pancéřových trubek dle normy IEC EN 61386: certifikace dle VDE

Výrobek	Typ	1. místo Pevnost v tlaku	2. místo Pevnost v rázu	3. místo minimální teplota pro použití	4. místo maximální teplota pro použití	5. místo Odolnost proti ohnutí	6. místo
Zásuvná pancéřová trubka lakovaná černou barvou	S...W SW	4 vysoká (1250 N)	4 vysoká (2,0 kg/300 mm)	5 - 45 °C	6 + 250 °C	1 tuhá	0
Zásuvná pancéřová trubka galvanicky zinkována	S...W G	4 vysoká (1250 N)	4 vysoká (2,0 kg/300 mm)	5 - 45 °C	7 + 400 °C	1 tuhá	1
Zásuvná pancéřová trubka žárově zinkována ponorem	S...W FT	4 vysoká (1250 N)	4 vysoká (2,0 kg/300 mm)	5 - 45 °C	7 + 400 °C	1 tuhá	1
Pancéřová trubka se závitem lakovaná černou barvou	SM...W SW	5 velmi vysoká (4000 N)	5 velmi vysoká (6,8 kg/300 mm)	5 - 45 °C	6 + 250 °C	1 tuhá	1
Pancéřová trubka se závitem galvanicky zinkována	SM...W G	5 velmi vysoká (4000 N)	5 velmi vysoká (6,8 kg/300 mm)	5 - 45 °C	7 + 400 °C	1 tuhá	1
Pancéřová trubka se závitem žárově zinkována ponorem	SM...W FT	5 velmi vysoká (4000 N)	5 velmi vysoká (6,8 kg/300 mm)	5 - 45 °C	7 + 400 °C	1 tuhá	1



6. místo	7. místo	8. místo	9. místo	10. Místo	11. Místo	12. Místo
Elektrické vlastnosti	Vniknutí pevných těles	Vniknutí vody	Odolnost proti korozi	Pevnost v tahu	Odolnost proti šíření plamene	Nosnost při zavěšené zátěži
0 nedeklarováno	4 chráněno vůči pevným cizím tělesům o průměru 1 mm a větším	0 nedeklarováno	2 střední ochrana uvnitř a vně	0 nedeklarována	1 nešířící plamen	0 nedeklarována
1 elektrickými vlastnostmi	4 chráněno vůči pevným cizím tělesům o průměru 1 mm a větším	0 nedeklarováno	2 střední ochrana uvnitř a vně	0 nedeklarována	1 nešířící plamen	0 nedeklarována
1 elektrickými vlastnostmi	4 chráněno vůči pevným cizím tělesům o průměru 1 mm a větším	0 nedeklarováno	4 vysoká ochrana uvnitř a vně	0 nedeklarována	1 nešířící plamen	0 nedeklarována
1 elektrickými vlastnostmi	5 chráněné proti prachu	0 nedeklarováno	2 střední ochrana uvnitř a vně	0 nedeklarována	1 nešířící plamen	0 nedeklarována
1 elektrickými vlastnostmi	5 chráněné proti prachu	0 nedeklarováno	2 střední ochrana uvnitř a vně	0 nedeklarována	1 nešířící plamen	0 nedeklarována
1 elektrickými vlastnostmi	5 chráněné proti prachu	0 nedeklarováno	4 vysoká ochrana uvnitř a vně	0 nedeklarována	1 nešířící plamen	0 nedeklarována

Ocelové pancéřové trubky



Pancéřová trubka, se závitem

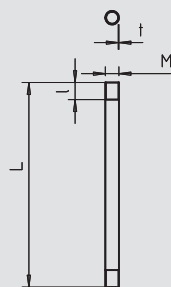


Typ	Rozměr M	Rozměr L mm	Rozměr t mm	Bal. m	Hmotnost kg/100 m	Č. vyr.
SM16 W G	M16	3000	1,4	30	50,390	2046 86 1
SM20 W G	M20	3000	1,6	30	72,570	2046 86 2
SM25 W G	M25	3000	1,6	30	92,290	2046 86 3
SM32 W G	M32	3000	1,6	21	120,000	2046 86 4
SM40 W G	M40	3000	1,6	15	151,450	2046 86 5
SM50 W G	M50	3000	1,6	15	190,890	2046 86 6
SM63 W G	M63	3000	1,8	9	271,550	2046 86 7

St Ocel G galvanicky zinkováno €/100 m

Elektroinstalační trubka dle EN 61386-1, se závitovými konci dle ČSN EN 60423 pro mechanickou ochranu kabelů a vedení. S vnitřní stěnou bez otřepů. Na každou trubku je již našroubovaná spojka.

5 | 5 | 5 | 7 | 1



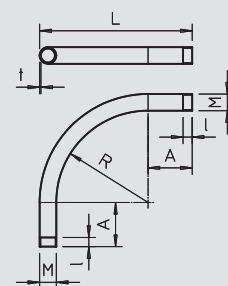
Pancéřový trubkový oblouk, se závitem



Typ	Rozměr M	Rozměr L mm	Rozměr t mm	Rozměr R mm	Bal. kus	Hmotnost kg/100 ks	Č. vyr.
SBM16 W G	M16	113	1,4	47	15	8,000	2046 86 8
SBM20 W G	M20	160	1,6	80	25	10,000	2046 86 9
SBM25 W G	M25	182,5	1,6	77,5	25	30,000	2046 87 0
SBM32 W G	M32	206	1,6	114	20	40,000	2046 87 1
SBM40 W G	M40	300	1,6	180	15	80,000	2046 87 2
SBM50 W G	M50	325	1,6	175	5	100,000	2046 87 3
SBM63 W G	M63	411,5	1,8	218,5	3	190,000	2046 87 4

St Ocel G galvanicky zinkováno €/100 ks

Díl příslušenství: oblouk 90° pro elektroinstalační trubky dle EN 61386-1 se závitovými konci dle ČSN EN 60423. S vnitřní stěnou bez otřepů. Na každý trubkový oblouk je již našroubovaná spojka.



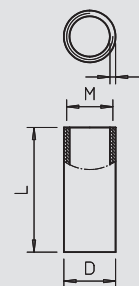
Pancéřová trubková spojka, se závitem



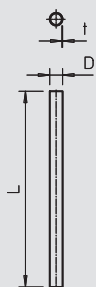
Typ	Rozměr M	Rozměr L mm	Rozměr D mm	Rozměr t mm	Bal. kus	Hmotnost kg/100 ks	Č. vyr.
SVM16 W G	M16	26	18,5	2	25	2,110	2046 87 5
SVM20 W G	M20	30	22,5	2	50	3,030	2046 87 6
SVM25 W G	M25	40	27,5	2	50	5,030	2046 87 7
SVM32 W G	M32	40	35,5	2,5	50	8,130	2046 87 8
SVM40 W G	M40	45	43,5	2,5	25	11,370	2046 87 9
SVM50 W G	M50	54	53,5	2,5	10	16,970	2046 88 0
SVM63 W G	M63	60	68	3,2	5	30,670	2046 88 1

St Ocel G galvanicky zinkováno €/100 ks

Díl příslušenství: trubková spojka se závitem dle EN 60423 pro spojení mezi elektroinstalačními trubkami a 90° oblouky. S vnitřní stěnou bez otřepů.



Ocelové pancéřové trubky



Pancéřová trubka, bez závitů

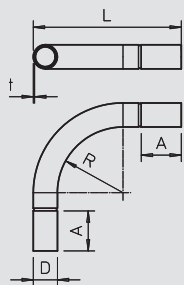


Typ	Rozměr M	Rozměr L mm	Rozměr t mm	Bal.		Č. vyr.
				m	kg/100 m	
S16 W G	M16	3000	1	30	37,000	2046 84 0
S20 W G	M20	3000	1	30	46,840	2046 84 1
S25 W G	M25	3000	1,2	30	70,400	2046 84 2
S32 W G	M32	3000	1,2	21	91,100	2046 84 3
S40 W G	M40	3000	1,2	15	114,780	2046 84 4
S50 W G	M50	3000	1,2	15	144,360	2046 84 5
S63 W G	M63	3000	1,2	9	182,800	2046 84 6

St Ocel **G** galvanicky zinkováno € / 100 m

Dílo příslušenství: Elektroinstalační trubka bez závitových konců dle EN 61386-1 pro mechanickou ochranu kabelů a vedení. S vnitřní stěnou bez ořepů.

4 | 4 | 5 | 7 | 1



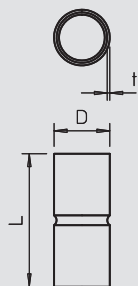
Pancéřový trubkový oblouk, bez závitů



Typ	Rozměr M	Rozměr L mm	Rozměr t mm	Rozměr R mm	Bal.		Č. vyr.
					kus	kg/100 ks	
SB16 W G	M16	114,3	1	50,7	15	8,000	2046 84 7
SB20 W G	M20	116,55	1,2	58,45	25	12,000	2046 84 8
SB25 W G	M25	144,05	1,2	65,95	25	18,000	2046 84 9
SB32 W G	M32	172,6	1,2	62,4	20	28,000	2046 85 0
SB40 W G	M40	271,9	1,5	148,1	15	67,000	2046 85 1
SB50 W G	M50	320	1,5	173,05	5	95,900	2046 85 2
SB63 W G	M63	418,5	1,5	216,55	3	159,360	2046 85 3

St Ocel **G** galvanicky zinkováno € / 100 ks

Dílo příslušenství: oblouk 90° s tvarovanými spojkami pro elektroinstalační trubky dle EN 61386-1. S vnitřní stěnou bez ořepů.



Pancéřová trubková spojka, bez závitů



Typ	Rozměr M	Rozměr L mm	Rozměr D mm	Rozměr t mm	Bal.		Č. vyr.
					kus	kg/100 ks	
SV16 W G	M16	50	18,6	1	25	2,170	2046 85 4
SV20 W G	M20	60	23,1	1,2	50	3,890	2046 85 5
SV25 W G	M25	60	28,1	1,2	50	4,770	2046 85 6
SV32 W G	M32	70	35,2	1,2	50	7,040	2046 85 7
SV40 W G	M40	80	43,8	1,5	25	125,100	2046 85 8
SV50 W G	M50	100	54	1,5	10	19,410	2046 85 9
SV63 W G	M63	100	67	1,5	5	24,720	2046 86 0

St Ocel **G** galvanicky zinkováno € / 100 ks

Dílo příslušenství: zásuvná spojka pro spojení mezi elektroinstalačními trubkami. S vnitřní stěnou bez ořepů.



Ocelové pancéřové trubky



Pancéřová trubka, systém Wiederholt, se závitem

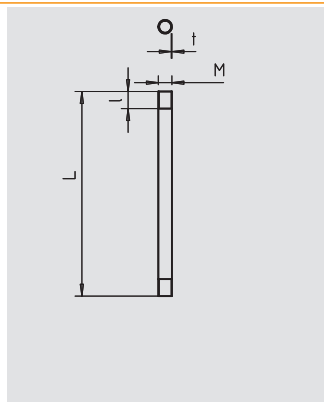


Typ	Rozměr M	Rozměr L	Rozměr t	Barva	Bal.	Hmotnost		Č. vyr.
						m	kg/100 m	
SM16W SW	M16	3000	1,4	černá	30	50,000		2046 50 0
SM20W SW	M20	3000	1,6	černá	30	73,000		2046 50 1
SM25W SW	M25	3000	1,6	černá	30	92,000		2046 50 2
SM32W SW	M32	3000	1,6	černá	21	120,000		2046 50 3
SM40W SW	M40	3000	1,6	černá	15	152,000		2046 50 5
SM50W SW	M50	3000	1,6	černá	15	190,700		2046 50 6
SM63W SW	M63	3000	1,8	černá	9	272,000		2046 50 7

St Ocel L lakovaný €/100 m

Elektroinstalační trubka dle EN 61386-1 se závitovými konci dle ČSN EN 60423 pro mechanickou ochranu kabelů a vedení. S vnitřní stěnou bez otřepů. Na každou trubku je již našroubovaná spojka.

5 | 5 | 6 | 1



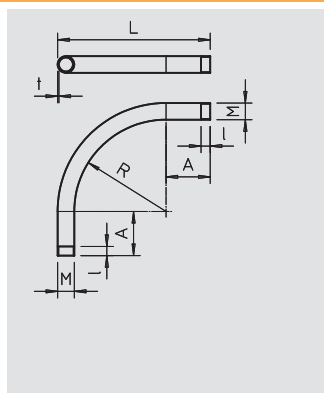
Pancéřový trubkový oblouk, systém Wiederholt, se závitem



Typ	Rozměr M	Rozměr L	Rozměr t	Rozměr R	Barva	Bal.	Hmotnost		Č. vyr.
							kus	kg/100 ks	
SBM16W SW	M16	113	1,4	47	černá	15	9,600		2046 51 1
SBM20W SW	M20	160	1,6	80	černá	25	14,400		2046 51 3
SBM25W SW	M25	182,5	1,6	77,5	černá	25	22,800		2046 51 4
SBM32W SW	M32	206	1,6	114	černá	20	35,700		2046 51 5
SBM40W SW	M40	300	1,6	180	černá	15	80,670		2046 51 6
SBM50W SW	M50	325	1,6	175	černá	5	123,000		2046 51 7
SBM63W SW	M63	411,5	1,8	218,5	černá	3	201,330		2046 51 8

St Ocel L lakovaný €/100 ks

Díl příslušenství: oblouk 90° pro elektroinstalační trubky dle EN 61386-1 se závitovými konci dle ČSN EN 60423. S vnitřní stěnou bez otřepů. Na každý trubkový oblouk je již našroubovaná spojka.



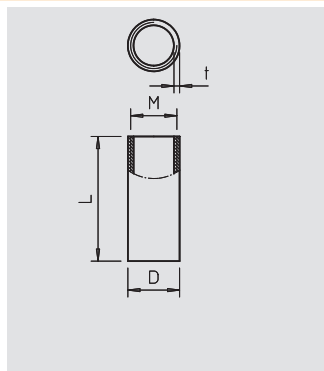
Pancéřová trubková spojka, systém Wiederholt, se závitem



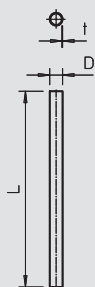
Typ	Rozměr M	Rozměr D	Rozměr L	Rozměr t	Barva	Bal.	Hmotnost		Č. vyr.
							kus	kg/100 ks	
SVM16W SW	M16	18,5	26	2	černá	25	1,600		2046 52 2
SVM20W SW	M20	22,5	30	2	černá	50	2,400		2046 52 3
SVM25W SW	M25	27,5	40	2	černá	50	4,400		2046 52 4
SVM32W SW	M32	35,5	40	2,5	černá	50	7,200		2046 52 5
SVM40W SW	M40	43,5	45	2,5	černá	25	10,000		2046 52 6
SVM50W SW	M50	53,5	54	2,5	černá	10	15,000		2046 52 7
SVM63W SW	M63	68	60	3,2	černá	5	28,000		2046 52 8

St Ocel L lakovaný €/100 ks

Díl příslušenství: trubková spojka se závitem dle EN 60423 pro spojení mezi elektroinstalačními trubkami a 90° oblouky. S vnitřní stěnou bez otřepů.



Pancéřová trubka, systém Wiederholt, bez závitů



Typ	Rozměr M	Rozměr D mm	Rozměr L mm	Rozměr t mm	Barva	Bal. m	Hmotnost kg/100 m	Č. výt.
S16W SW	M16	16	3000	1	černá	30	37,000	2046 56 5
S20W SW	M20	20	3000	1	černá	30	47,000	2046 56 6
S25W SW	M25	25	3000	1,2	černá	30	70,000	2046 56 7
S32W SW	M32	32	3000	1,2	černá	21	91,000	2046 56 8
S40W SW	M40	40	3000	1,2	černá	15	114,700	2046 56 9
S50W SW	M50	50	3000	1,2	černá	15	144,000	2046 57 0
S63W SW	M63	63	3000	1,2	černá	9	182,700	2046 57 1

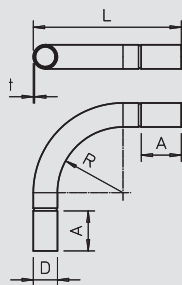
St Ocel **L** lakovaný € / 100 m

Díl příslušenství: Elektroinstalační trubka bez závitových konců dle EN 61386-1 pro mechanickou ochranu kabelů a vedení. S vnitřní stěnou bez otřepů.

4 | 4 | 5 | 6 | 1



Pancéřový trubkový oblouk, systém Wiederholt, bez závitů



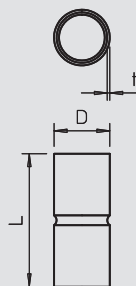
Typ	Rozměr M	Rozměr L mm	Rozměr t mm	Rozměr R mm	Barva	Bal. kus	Hmotnost kg/100 ks	Č. výt.
SB16W SW	M16	114,3	1	50,7	černá	15	8,000	2046 57 5
SB20W SW	M20	116,55	1,2	58,45	černá	25	12,000	2046 57 6
SB25W SW	M25	144,05	1,2	65,95	černá	25	18,400	2046 57 7
SB32W SW	M32	172,6	1,2	62,4	černá	20	28,500	2046 57 8
SB40W SW	M40	271,9	1,5	148,1	černá	15	70,670	2046 57 9
SB50W SW	M50	320	1,5	173,05	černá	5	108,000	2046 58 0
SB63W SW	M63	418,5	1,5	216,55	černá	3	173,340	2046 58 1

St Ocel **L** lakovaný € / 100 ks

Díl příslušenství: oblouk 90° s tvarovanými spojkami pro elektroinstalační trubky dle EN 61386-1. S vnitřní stěnou bez otřepů.



Pancéřová trubková spojka, systém Wiederholt, bez závitů



Typ	Rozměr M	Rozměr L mm	Rozměr D mm	Rozměr t mm	Barva	Bal. kus	Hmotnost kg/100 ks	Č. výt.
SV16W SW	M16	50	18,6	1	černá	25	2,400	2046 58 2
SV20W SW	M20	60	23,1	1,2	černá	50	4,000	2046 58 3
SV25W SW	M25	60	28,1	1,2	černá	50	5,200	2046 58 4
SV32W SW	M32	70	35,2	1,2	černá	50	7,200	2046 58 5
SV40W SW	M40	80	43,8	1,5	černá	25	13,200	2046 58 6
SV50W SW	M50	100	54	1,5	černá	10	20,000	2046 58 7
SV63W SW	M63	100	67	1,5	černá	5	26,000	2046 58 8

St Ocel **L** lakovaný € / 100 ks

Díl příslušenství: zásuvná spojka pro spojení mezi elektroinstalačními trubkami. S vnitřní stěnou bez otřepů.



Ocelové pancéřové trubky



Pancéřová trubka, systém Wiederholt, se závitem

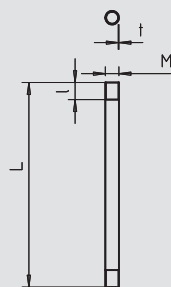


Typ	Rozměr M	Rozměr L	Rozměr t		Bal.	Hmotnost	Č. vyr.
					m	kg/100 m	
SM16W FT	M16	3000	1,4		30	54,000	2046 53 3
SM20W FT	M20	3000	1,6		30	79,000	2046 53 4
SM25W FT	M25	3000	1,6		30	99,000	2046 53 5
SM32W FT	M32	3000	1,6		21	130,000	2046 53 6
SM40W FT	M40	3000	1,6		15	164,000	2046 53 7
SM50W FT	M50	3000	1,6		15	206,000	2046 53 8
SM63W FT	M63	3000	1,8		9	294,000	2046 54 0

St Ocel FT žárově pozinkováno ponorem €/100 m

Elektroinstalační trubka dle EN 61386-1 se závitovými konci dle ČSN EN 60423 pro mechanickou ochranu kabelů a vedení. S vnitřní stěnou bez otřepů. Na každou trubku je již našroubována spojka.

5 | 5 | 5 | 7 | 1



Pancéřový trubkový oblouk, systém Wiederholt, se závitem

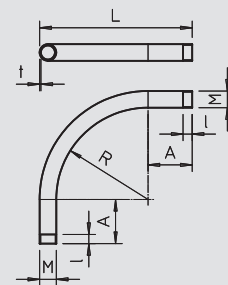


Typ	Rozměr M	Rozměr L	Rozměr t	Rozměr R		Bal.	Hmotnost	Č. vyr.
						kus	kg/100 ks	
SBM16W FT	M16	113	1,4	47		15	12,260	2046 54 5
SBM20W FT	M20	160	1,6	80		25	24,200	2046 54 6
SBM25W FT	M25	182,5	1,6	77,5		25	37,600	2046 54 8
SBM32W FT	M32	206	1,6	114		20	53,800	2046 54 9
SBM40W FT	M40	300	1,6	180		15	94,130	2046 55 0
SBM50W FT	M50	325	1,6	175		5	136,000	2046 55 1
SBM63W FT	M63	411,5	1,8	218,5		3	253,330	2046 55 2

St Ocel FT žárově pozinkováno ponorem €/100 ks

Díl příslušenství: oblouk 90° pro elektroinstalační trubky dle EN 61386-1 se závitovými konci dle ČSN EN 60423. S vnitřní stěnou bez otřepů.

Na každý trubkový oblouk je již našroubovaná spojka.



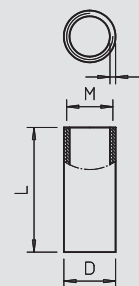
Pancéřová trubková spojka, systém Wiederholt, se závitem



Typ	Rozměr M	Rozměr L	Rozměr D	Rozměr t		Bal.	Hmotnost	Č. vyr.
						kus	kg/100 ks	
SVM16W FT	M16	26	18,5	2		25	1,600	2046 55 3
SVM20W FT	M20	30	22,5	2		50	2,600	2046 55 4
SVM25W FT	M25	40	27,5	2		50	4,800	2046 55 6
SVM32W FT	M32	40	35,5	2,5		50	7,800	2046 55 7
SVM40W FT	M40	45	43,5	2,5		25	10,800	2046 55 8
SVM50W FT	M50	54	53,5	2,5		10	16,000	2046 55 9
SVM63W FT	M63	60	68	3,2		5	30,000	2046 56 0

St Ocel FT žárově pozinkováno ponorem €/100 ks

Díl příslušenství: trubková spojka se závitem dle EN 60423 pro spojení mezi elektroinstalačními trubkami a 90° oblouky. S vnitřní stěnou bez otřepů.



Pancéřová trubka, systém Wiederholt, bez závitů



Typ	Rozměr M	Rozměr L	Rozměr t	Bal.	Hmotnost	Č. výt.
		mm	mm	m	kg/100 m	
S16W FT	M16	3000	1	30	40,000	2046 59 3
S20W FT	M20	3000	1	30	51,000	2046 59 4
S25W FT	M25	3000	1,2	30	76,000	2046 59 5
S32W FT	M32	3000	1,2	21	98,000	2046 59 6
S40W FT	M40	3000	1,2	15	124,000	2046 59 7
S50W FT	M50	3000	1,2	15	156,000	2046 59 8
S63W FT	M63	3000	1,2	9	198,000	2046 59 9

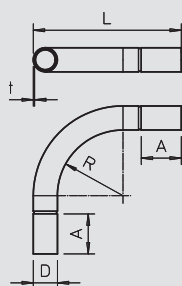
St Ocel FT žárově pozinkováno ponorem €/100 m

Elektroinstalační trubka bez závitových konců dle EN 61386-1 pro mechanickou ochranu kabelů a vedení. S vnitřní stěnou bez otřepů.

4 | 4 | 5 | 7 | 1



Pancéřový trubkový oblouk, systém Wiederholt, bez závitů



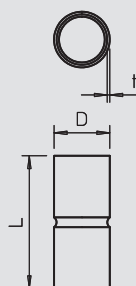
Typ	Rozměr M	Rozměr L	Rozměr t	Rozměr R	Bal.	Hmotnost	Č. výt.
		mm	mm	mm	kus	kg/100 ks	
SB16W FT	M16	114,3	1	50,7	15	10,660	2046 60 4
SB20W FT	M20	116,55	1,2	58,45	25	21,600	2046 60 5
SB25W FT	M25	144,05	1,2	65,95	25	32,800	2046 60 6
SB32W FT	M32	172,6	1,2	62,4	20	46,000	2046 61 0
SB40W FT	M40	301,9	1,5	148,1	15	83,330	2046 61 4
SB50W FT	M50	320	1,5	173,05	5	120,000	2046 61 5
SB63W FT	M63	418,5	1,5	216,55	3	223,330	2046 61 6

St Ocel FT žárově pozinkováno ponorem €/100 ks

Díl příslušenství: oblouk 90° s tvarovanými spojkami pro elektroinstalační trubky dle EN 61386-1. S vnitřní stěnou bez otřepů.



Pancéřová trubková spojka, systém Wiederholt, bez závitů



Typ	Rozměr M	Rozměr L	Rozměr D	Rozměr t	Bal.	Hmotnost	Č. výt.
		mm	mm	mm	kus	kg/100 ks	
SV16W FT	M16	50	18,6	1	25	2,400	2046 62 0
SV20W FT	M20	60	23,1	1,2	50	4,400	2046 62 1
SV25W FT	M25	60	28,1	1,2	50	5,600	2046 62 2
SV32W FT	M32	70	35,2	1,2	50	7,800	2046 62 3
SV40W FT	M40	80	43,8	1,5	25	14,400	2046 62 4
SV50W FT	M50	100	54	1,5	10	22,000	2046 62 5
SV63W FT	M63	100	67	1,5	5	28,000	2046 62 6

St Ocel FT žárově pozinkováno ponorem €/100 ks

Díl příslušenství: zásuvná spojka pro spojení mezi elektroinstalačními trubkami. S vnitřní stěnou bez otřepů.



Trubky z ušlechtilé oceli

Trubka z ušlechtilé oceli V2A



5 | 5 | 5 | 7 | 1

Typ	Rozměr M	Rozměr L mm	Rozměr t mm	Bal.	Hmotnost		Č. vyr.
					m	kg/100 m	
S16 W V2A	M16	3000	1	30	36,700		2046 72 0
S20 W V2A	M20	3000	1	30	46,700		2046 72 1
S25 W V2A	M25	3000	1	30	60,000		2046 72 2
S32 W V2A	M32	3000	1,2	21	93,400		2046 72 3
S40 W V2A	M40	3000	1,2	15	116,700		2046 72 4
S50 W V2A	M50	3000	1,5	15	180,000		2046 72 5
S63 W V2A	M63	3000	1,5	9	230,000		2046 72 6

V2A Ušlechtilá ocel, korozivzdorná, materiál 1.4301 kartáčovaný €/100 m

Elektroinstalační trubka bez závitových konců dle EN 61386-1 pro mechanickou ochranu kabelů a vedení. S vnitřní stěnou bez ořepů.



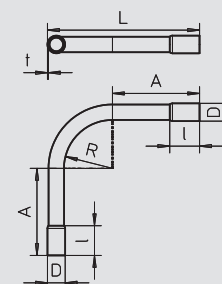
Trubkový oblouk z ušlechtilé oceli V2A



Typ	Rozměr M	Rozměr L mm	Rozměr t mm	Rozměr R mm	Bal.	Hmotnost		Č. vyr.
						kus	kg/100 ks	
SB16 W V2A	M16	153	1	46	15	10,000		2046 73 0
SB20 W V2A	M20	183	1	67	25	10,000		2046 73 1
SB25 W V2A	M25	208	1	82	25	20,000		2046 73 2
SB32 W V2A	M32	258	1,2	120	20	30,000		2046 73 3
SB40 W V2A	M40	276	1,2	130	15	50,000		2046 73 4
SB50 W V2A	M50	317	1,5	150	5	90,000		2046 73 5
SB63 W V2A	M63	376	1,5	191	3	120,000		2046 73 6

V2A Ušlechtilá ocel, korozivzdorná, materiál 1.4301 €/100 ks

Díl příslušenství: oblouk 90° s tvarovanými spojkami pro elektroinstalační trubky dle EN 61386-1. S vnitřní stěnou bez ořepů.



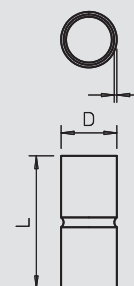
Trubková spojka z ušlechtilé oceli V2A

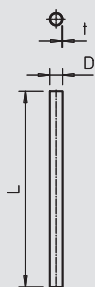


Typ	Rozměr M	Rozměr L mm	Rozměr D mm	Rozměr t mm	Bal.	Hmotnost		Č. vyr.
						kus	kg/100 ks	
SV16 W V2A	M16	45	18,2	1,6	25	2,000		2046 74 0
SV20 W V2A	M20	50	22,2	1,6	50	2,000		2046 74 1
SV25 W V2A	M25	60	27,2	1,6	50	4,000		2046 74 2
SV32 W V2A	M32	70	34,6	1,8	50	10,000		2046 74 3
SV40 W V2A	M40	80	42,6	1,8	25	10,000		2046 74 4
SV50 W V2A	M50	100	53,2	2,1	10	20,000		2046 74 5
SV63 W V2A	M63	110	66,3	2,15	5	30,000		2046 74 6

V2A Ušlechtilá ocel, korozivzdorná, materiál 1.4301 €/100 ks

Díl příslušenství: zásuvná spojka pro spojení mezi elektroinstalačními trubkami. S vnitřní stěnou bez ořepů.





Trubka z ušlechtilé oceli V4A

Typ	Rozměr M	Rozměr L mm	Rozměr t mm	Bal.	Hmotnost	Č. vjr.
				m	kg/100 m	
S16 W V4A	M16	3000	1	15	36,700	2046 75 0
S20 W V4A	M20	3000	1	15	46,700	2046 75 1
S25 W V4A	M25	3000	1	15	60,000	2046 75 2
S32 W V4A	M32	3000	1,2	15	93,400	2046 75 3
S40 W V4A	M40	3000	1,2	9	116,700	2046 75 4
S50 W V4A	M50	3000	1,5	9	180,000	2046 75 5
S63 W V4A	M63	3000	1,5	9	230,000	2046 75 6

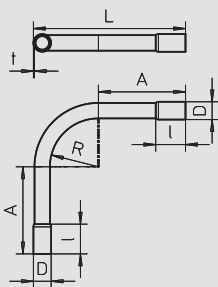
V4A Ušlechtilá ocel, kartáčovaný nerezová 1.4571

€/100 m

Elektroinstalační trubka bez závitových konců dle EN 61386-1 pro mechanickou ochranu kabelů a vedení. S vnitřní stěnou bez ořepů.



5 | 5 | 5 | 7 | 1



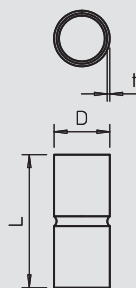
Trubkový oblouk z ušlechtilé oceli V4A

Typ	Rozměr M	Rozměr L mm	Rozměr t mm	Rozměr R mm	Bal.	Hmotnost	Č. vjr.
					kus	kg/100 ks	
SB16 W V4A	M16	153	1	46	5	7,200	2046 76 0
SB20 W V4A	M20	183	1	67	10	13,300	2046 76 1
SB25 W V4A	M25	208	1	82	10	20,400	2046 76 2
SB32 W V4A	M32	258	1,2	120	10	42,000	2046 76 3
SB40 W V4A	M40	276	1,2	130	5	61,200	2046 76 4
SB50 W V4A	M50	317	1,5	150	5	79,500	2046 76 5
SB63 W V4A	M63	376	1,5	191	3	144,600	2046 76 6

V4A Ušlechtilá ocel, nerezová 1.4571

€/100 ks

Díl příslušenství: oblouk 90° s tvarovanými spojkami pro elektroinstalační trubky dle EN 61386-1. S vnitřní stěnou bez ořepů.



Trubková spojka z ušlechtilé oceli V4A

Typ	Rozměr M	Rozměr L mm	Rozměr D mm	Rozměr t mm	Bal.	Hmotnost	Č. vjr.
					kus	kg/100 ks	
SV16 W V4A	M16	45	18,2	1,6	10	2,100	2046 77 0
SV20 W V4A	M20	50	22,2	1,6	15	3,200	2046 77 1
SV25 W V4A	M25	60	27,2	1,6	15	4,000	2046 77 2
SV32 W V4A	M32	70	34,6	1,8	15	7,300	2046 77 3
SV40 W V4A	M40	80	42,6	1,8	10	10,300	2046 77 4
SV50 W V4A	M50	100	53,2	2,1	5	16,700	2046 77 5
SV63 W V4A	M63	110	66,3	2,15	3	20,900	2046 77 6

V4A Ušlechtilá ocel, nerezová 1.4571

€/100 ks

Díl příslušenství: zásuvná spojka pro spojení mezi elektroinstalačními trubkami. S vnitřní stěnou bez ořepů.



Hliníkové trubky

M

Hliníková trubka, se závitem

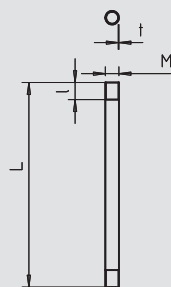


Typ	Rozměr			Bal.	Hmotnost		Č. výt.
	M	L	t		m	kg/100 m	
SM16 W ALU	M16	3000	1,6	30	20,000	2046 03 2	
SM20 W ALU	M20	3000	1,9	30	30,000	2046 03 3	
SM25 W ALU	M25	3000	1,9	30	36,700	2046 03 4	
SM32 W ALU	M32	3000	1,9	30	50,000	2046 03 5	
SM40 W ALU	M40	3000	1,9	15	60,000	2046 03 6	
SM50 W ALU	M50	3000	2,1	15	86,700	2046 03 7	
SM63 W ALU	M63	3000	2,1	15	110,000	2046 03 8	

Alu hliník

€/100 m

Elektroinstalační trubka dle EN 61386-1, se závitovými konci dle ČSN EN 60423 pro mechanickou ochranu kabelů a vedení. S vnitřní stěnou bez otřepů. Na každou trubku je již našroubovaná spojka.



5 | 5 | 5 | 6 | 1

M

Hliníkový trubkový oblouk, se závitem



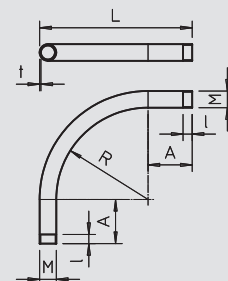
Typ	Rozměr				Bal.	Hmotnost		Č. výt.
	M	L	t	R		kus	kg/100 ks	
SBM16 W ALU	M16	150	1,6	56	15	4,000	2046 04 2	
SBM20 W ALU	M20	170	1,9	70	25	7,000	2046 04 3	
SBM25 W ALU	M25	208	1,9	90	25	10,000	2046 04 4	
SBM32 W ALU	M32	252	1,9	115	20	15,000	2046 04 5	
SBM40 W ALU	M40	300	1,9	145	15	23,000	2046 04 6	
SBM50 W ALU	M50	358	2,1	180	5	37,000	2046 04 7	
SBM63 W ALU	M63	423	2,1	225	3	59,000	2046 04 8	

Alu hliník

€/100 ks

Díl příslušenství: oblouk 90° pro elektroinstalační trubky dle EN 61386-1 se závitovými konci dle ČSN EN 60423. S vnitřní stěnou bez otřepů.

Na každý trubkový oblouk je již našroubovaná spojka.



M

Hliníková trubková spojka, se závitem

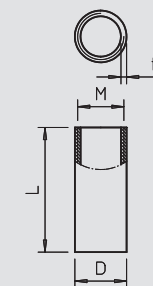


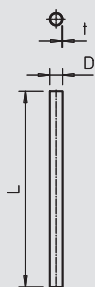
Typ	Rozměr				Bal.	Hmotnost		Č. výt.
	M	L	D	t		kus	kg/100 ks	
SVM16 W ALU	M16	35	18,5	2,25	50	1,000	2046 05 2	
SVM20 W ALU	M20	35	22,5	2,25	50	1,000	2046 05 3	
SVM25 W ALU	M25	45	28	2,5	50	2,000	2046 05 4	
SVM32 W ALU	M32	45	35	2,5	50	3,000	2046 05 5	
SVM40 W ALU	M40	45	43,5	2,75	20	4,000	2046 05 6	
SVM50 W ALU	M50	55	53,5	2,75	20	6,000	2046 05 7	
SVM63 W ALU	M63	55	66,5	2,8	20	7,000	2046 05 8	

Alu hliník

€/100 ks

Díl příslušenství: trubková spojka se závitem dle EN 60423 pro spojení mezi elektroinstalačními trubkami a 90° oblouky. S vnitřní stěnou bez otřepů.





Hliníková trubka, bez závitů

Typ	Rozměr M	Rozměr L mm	Rozměr t mm		Bal.	Hmotnost	Č. v.ř.
					m	kg/100 m	
S16 W ALU	M16	3000	1,2		30	15,067	2046 00 2
S20 W ALU	M20	3000	1,2		30	19,134	2046 00 3
S25 W ALU	M25	3000	1,3		30	26,134	2046 00 4
S32 W ALU	M32	3000	1,3		30	33,834	2046 00 5
S40 W ALU	M40	3000	1,4		15	45,800	2046 00 6
S50 W ALU	M50	3000	1,4		15	57,700	2046 00 7
S63 W ALU	M63	3000	1,7		15	88,334	2046 00 8

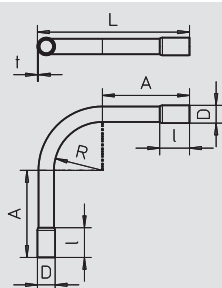
Alu hliník

€/100 m

Díl příslušenství: Elektroinstalační trubka bez závitových konců dle EN 61386-1 pro mechanickou ochranu kabelů a vedení. S vnitřní stěnou bez ořepů.



4 | 4 | 5 | 6 | 1



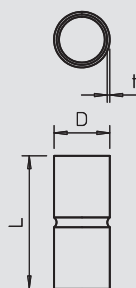
Hliníkový trubkový oblouk, bez závitů

Typ	Rozměr M	Rozměr L mm	Rozměr t mm	Rozměr R mm		Bal.	Hmotnost	Č. v.ř.
						kus	kg/100 ks	
SB16 W ALU	M16	151	1,2	56		15	4,000	2046 01 2
SB20 W ALU	M20	171	1,2	70		25	6,000	2046 01 3
SB25 W ALU	M25	209	1,3	90		25	9,000	2046 01 4
SB32 W ALU	M32	253	1,3	115		20	12,000	2046 01 5
SB40 W ALU	M40	302	1,4	145		15	20,000	2046 01 6
SB50 W ALU	M50	360	1,4	180		5	31,000	2046 01 7
SB63 W ALU	M63	425	1,7	225		3	45,000	2046 01 8

Alu hliník

€/100 ks

Díl příslušenství: oblouk 90° s tvarovanými spojkami pro elektroinstalační trubky dle EN 61386-1. S vnitřní stěnou bez ořepů.



Hliníková trubková spojka, bez závitů

Typ	Rozměr M	Rozměr L mm	Rozměr D mm	Rozměr t mm		Bal.	Hmotnost	Č. v.ř.
						kus	kg/100 ks	
SV16 W ALU	16	40	16,2	1,2		50	1,000	2046 02 2
SV20 W ALU	20	50	20,2	1,2		50	1,000	2046 02 3
SV25 W ALU	25	60	25,2	1,2		50	2,000	2046 02 4
SV32 W ALU	32	70	32,2	1,2		50	2,000	2046 02 5
SV40 W ALU	40	70	40,2	1,4		20	3,000	2046 02 6
SV50 W ALU	50	90	50,2	1,4		20	5,000	2046 02 7
SV63 W ALU	63	110	63,2	1,5		20	9,000	2046 02 8

Alu hliník

€/100 ks

Díl příslušenství: zásuvná spojka pro spojení mezi elektroinstalačními trubkami. S vnitřní stěnou bez ořepů.



Pancéřová trubka, systémové příslušenství



Koncovka pancéřové trubky, metrický závit

Typ	Velikost	Barva	Přepř. karton kus	Bal.	Hmotnost	Č. v.ř.
				kus	kg/100 ks	
129 M16	M16	světle šedá	1000	100	0,235	2047 81 0
129 M20	M20	světle šedá	1200	100	0,326	2047 82 9
129 M25	M25	světle šedá	600	50	0,614	2047 83 7
129 M32	M32	světle šedá	600	50	1,070	2047 85 3
129 M40	M40	světle šedá	50	50	1,444	2047 86 1
129 M50	M50	světle šedá	25	25	2,176	2047 88 8
129 M63	M63	světle šedá	25	25	2,808	2047 89 6

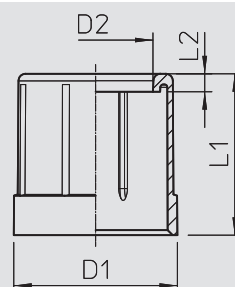
PE Polyetylén

€/100 ks

Ochranná průchodka pro kabely, určená k nasazení na elektroinstalační trubky.

Důležité rozměry trubkové koncovky

G	D1	D2	L1	L2
	mm	mm	mm	mm
M16	19,4	12,5	18	2
M20	23,4	16	22,5	2,5
M25	28,4	21	27,5	2,5
M32	35,4	27,5	34	3
M40	43,4	35	41	3
M50	53,4	44,5	48	3
M63	66,4	55	59	4



Koncovka pancéřové trubky, metrický závit

Typ	Velikost	Barva	Přepř. karton kus	Bal.	Hmotnost	Č. v.ř.
				kus	kg/100 ks	
129 M16 SW	M16	černá	1000	100	0,235	2047 93 4
129 M20 SW	M20	černá	1200	100	0,326	2047 94 2
129 M25 SW	M25	černá	600	50	0,614	2047 95 0
129 M32 SW	M32	černá	600	50	1,070	2047 96 9
129 M40 SW	M40	černá	50	50	1,444	2047 97 7
129 M50 SW	M50	černá	25	25	2,176	2047 98 5
129 M63 SW	M63	černá	25	25	2,808	2047 99 3

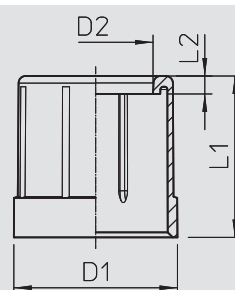
PE Polyetylén

€/100 ks

Ochranná průchodka pro kabely, určená k nasazení na elektroinstalační trubky.

Důležité rozměry trubkové koncovky

G	D1	D2	L1	L2
	mm	mm	mm	mm
M16	19,4	12,5	18	2
M20	23,4	16	22,5	2,5
M25	28,4	21	27,5	2,5
M32	35,4	27,5	34	3
M40	43,4	35	41	3
M50	53,4	44,5	48	3
M63	66,4	55	59	4



Díl T se závitem

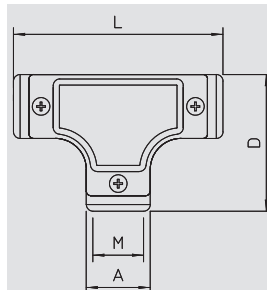
Typ	Závit	Rozměr		Hmotnost	Č. v.ř.
		D mm	L mm		
SKTM16 W G	M16x1,5	47,5	72	7,200	2047 60 4
SKTM20 W G	M20x1,5	65	102	13,500	2047 60 5
SKTM25 W G	M25x1,5	75	115	22,000	2047 60 6
SKTM32 W G	M32x1,5	96	156	46,600	2047 60 7
SKTM40 W G	M40x1,5	96	156	34,000	2047 60 8
SKTM50 W G	M50x1,5	124,5	194	56,300	2047 60 9

AIG Hliníkový tlakový odlitek

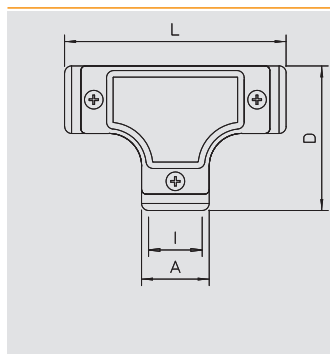
€/100 ks

Kontrolní díl T s vnitřním závitem z hliníkového tlakového odlitku pro montáž do potrubních tras ve funkci odbočky.

Horní část lze sejmout, což usnadňuje ukládání vedení a umožňuje pozdější kontroly.



Pancéřová trubka, systémové příslušenství



Díl T bez závitů

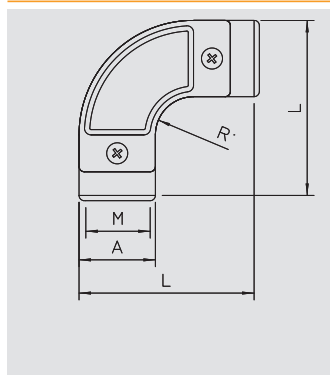
M IP 54

Typ	Rozměr D mm	Rozměr L mm	Hmotnost kg/100 ks	Č. výt.
SKT16 W G	47,5	72	6,900	2047 58 8
SKT20 W G	65	102	12,900	2047 58 9
SKT25 W G	75	115	21,500	2047 59 0
SKT32 W G	96	156	45,300	2047 59 1
SKT40 W G	96	156	32,800	2047 59 2
SKT50 W G	124,5	194	53,100	2047 59 3

AlG Hliníkový tlakový odlitek

€/100 ks

Kontrolní díl T z hliníkového tlakového odlitku, k montáži do potrubních tras ve funkci odbočky. Horní část lze sejmout, což usnadňuje ukládání vedení a umožňuje pozdější kontroly.



Kontrolní oblouk se závitěm

M IP 54

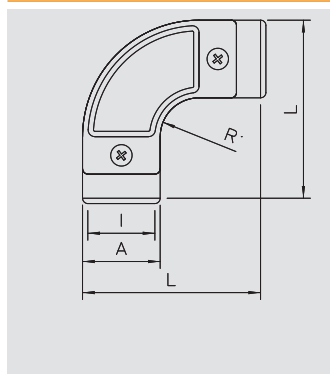
Typ	Závit	Rozměr L mm	Hmotnost kg/100 ks	Č. výt.
SKBM16 W G	M16x1,5	49,5	3,900	2047 63 8
SKBM20 W G	M20x1,5	65	9,300	2047 63 9
SKBM25 W G	M25x1,5	75	13,900	2047 64 0
SKBM32 W G	M32x1,5	96	29,700	2047 64 1
SKBM40 W G	M40x1,5	96	21,700	2047 64 2
SKBM50 W G	M50x1,5	124,5	34,800	2047 64 3

AlG Hliníkový tlakový odlitek

€/100 ks

Kontrolní oblouk 90° s vnitřním závitěm z hliníkového tlakového odlitku k montáži do potrubních tras se změnou směru.

Horní část lze sejmout, což usnadňuje ukládání vedení a umožňuje pozdější kontroly.



Kontrolní oblouk bez závitů

M IP 54

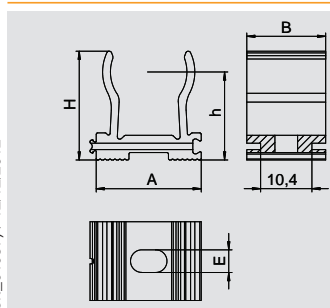
Typ	Velikost	Rozměr L mm	Hmotnost kg/100 ks	Č. výt.
SKB16 W G	Ø16	49,5	3,600	2047 62 3
SKB20 W G	Ø20	65	9,000	2047 62 4
SKB25 W G	Ø25	75	13,400	2047 62 5
SKB32 W G	Ø32	96	27,700	2047 62 6
SKB40 W G	Ø40	96	20,900	2047 62 7
SKB50 W G	Ø50	124,5	34,300	2047 62 8

AlG Hliníkový tlakový odlitek

€/100 ks

Kontrolní oblouk 90° z hliníkového tlakového odlitku k montáži do potrubních tras se změnou směru.

Horní část lze sejmout, což usnadňuje ukládání vedení a umožňuje pozdější kontroly.



Příchytky Quick, hliníkové

Typ	Jmenovitá velikost	Přepř. karton kus	Bal. kus	Hmotnost kg/100 ks	Č. výt.
2029 M16 ALU	M16	1200	100	0,560	2149 85 0
2029 M20 ALU	M20	1200	100	0,654	2149 85 4
2029 M25 ALU	M25	100	100	0,930	2149 85 8
2029 M32 ALU	M32	600	50	1,100	2149 86 2
2029 M40 ALU	M40	50	50	1,730	2149 86 6
2029 M50 ALU	M50	300	25	2,090	2149 87 0
2029 M63 ALU	M63	20	20	2,920	2149 87 4

Alu hliník

€/100 ks

Příchytky OBO Quick typu 2029/... pro všechny metrické systémy hliníkových trubek a také pro lehké a těžké izolační trubky. Vhodná k upevnění systému trubek OBO, materiál: hliník.

Pomůcky pro středění trubek umožňují optimální umístění trubky a automaticky otočí příchytku do správné polohy.

Univerzální připevnění; možnost vzájemného řazení. Lze namontovat na profilovou lištu s šířkou výřezu 11 mm (typ 2060 a 2061). Podélný prolis pro boční vyrovnání při montáži pomocí šroubu do dřeva nebo natloukací hmoždinky.

Doporučená vzdálenost upevnění: 40–50 cm.

Není vhodné k montáži na strop! K montáži na strop použijte naše uzavřené příchytky typu 733...

G	A	B	E	H	h
	mm	mm	mm	mm	mm
16	21	16	4,6	22	18
20	25	16	4,6	27	20
25	33	16	4,6	30	22
32	39	16	4,6	34	27
40	50	16	4,6	42	32
50	60	16	6,1	50	39
63	74,5	16	6,1	61	46



Pancéřová trubka, systémové příslušenství



Distanční příchytky pro kabely a trubky

Typ	Rozsah upínání D	Velikost otvoru	Tloušťka materiálu	Velikost	Šroub	Přepr. karton	Bal.	Hmotnost	Č. výt.
	mm	mm	mm			kus	kus	kg/100 ks	
732 16 GTP	14,5-16	M6	1	M16	M5 x 12	1000	100	1,590	1360 16 7
732 20 GTP	18,5-20	M6	1	M20	M5 x 12	600	50	1,730	1360 20 5
732 26 GTP	24-26	M6	1	M25	M5 x 12	500	50	1,920	1360 26 4
732 33 GTP	31-33	M6	1,5	M32	M5 x 12	250	25	3,120	1360 33 7
732 40 GTP	38-40	M6	1,5	M40	M5 x 12	250	25	3,600	1360 39 6
732 42 GTP	40-42	M6	1,5	M40	M5 x 12	250	25	3,840	1360 42 6
732 50 GTP	48-50	M6	1,5	M50	M5 x 14	200	25	4,160	1360 50 7
732 63 GTP	61-63	M6	1,5	M63	M5 x 14	200	25	5,000	1360 63 9

St Ocel

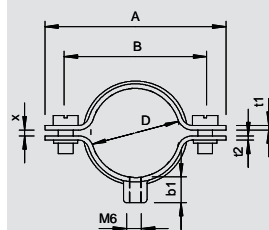
GTP galvanicky zinkováno,
transparentně pasivováno

€/100 ks

Se závitem M6.

Důležité rozměry distanční příchytky pro kabely a trubky

D	A	B	x	b1	t1	t2	M
mm	mm	mm	mm	mm	mm	mm	
14,5 - 16	42	30	1,5	18	1	1,25	M5 x 12
18,5 - 20	46	34	1,5	18	1	1,25	M5 x 12
24 - 26	52	40	2	18	1	1,25	M5 x 12
31 - 33	64	50	2	18	1,5	1,5	M5 x 12
38 - 40	71	57	2	18	1,5	1,5	M5 x 12
40 - 42	73	59	2	18	1,5	1,5	M5 x 12
48 - 50	81	67	2	18	1,5	1,5	M5 x 14
61 - 63	94	80	2	18	1,5	1,5	M5 x 14



Distanční příchytky pro kabely a trubky V4A

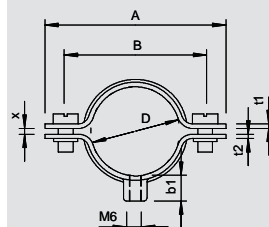
Typ	Rozsah upínání D	Velikost otvoru	Tloušťka materiálu	Velikost	Šroub	Přepr. karton	Bal.	Hmotnost	Č. výt.
	mm	mm	mm			kus	kus	kg/100 ks	
732 16 V4A	14,5-16	M6	1	M16	M5 x 12	—	1		1360 65 6
732 20 V4A	18,5-20	M6	1	M20	M5 x 12	—	1		1360 66 0
732 26 V4A	24-26	M6	1	M25	M5 x 12	—	1		1360 66 6
732 33 V4A	31-33	M6	1,5	M32	M5 x 12	—	1		1360 67 2
732 40 V4A	38-40	M6	1,5	M40	M5 x 12	—	1		1360 67 8
732 42 V4A	40-42	M6	1,5	M40	M5 x 12	—	1		1360 68 0
732 50 V4A	48-50	M6	1,5	M50	M5 x 14	—	1		1360 68 6
732 63 V4A	61-63	M6	1,5	M63	M5 x 14	—	1		1360 69 0

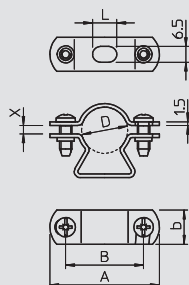
V4A Ušlechtilá ocel,
nerezová 1.4571

€/100 ks

Se závitem M6.

D	A	B	x	b1	t1	t2	M
mm	mm	mm	mm	mm	mm	mm	
14,5 - 16	42	30	1,5	18	1	1,25	M5 x 12
18,5 - 20	46	34	1,5	18	1	1,25	M5 x 12
24 - 26	52	40	2	18	1	1,25	M5 x 12
31 - 33	64	50	2	18	1,5	1,5	M5 x 12
38 - 40	71	57	2	18	1,5	1,5	M5 x 12
40 - 42	73	59	2	18	1,5	1,5	M5 x 12
48 - 50	81	67	2	18	1,5	1,5	M5 x 14
61 - 63	94	80	2	18	1,5	1,5	M5 x 14





Distanční příchytka pro kabely a trubky



Typ	Rozsah upínání D mm	Velikost otvoru mm	Tloušťka materiálu mm	Velikost	Šroub	Přepř. karton kus	Bal.		Č. vřr.
							kus	kg/100 ks	
733 16 G	14-16	6,5 x 10	1,5	M16	M5 x 14	500	50	2,430	1361 16 3
733 21 G	19-21	6,5 x 10	1,5	M20	M5 x 14	500	50	2,730	1361 20 1
733 29 G	24-29	6,5 x 10	1,5	M25	M5 x 18	450	50	3,480	1361 29 5
733 38 G	30-38	6,5 x 10	1,5	M32	M5 x 18	250	25	4,040	1361 38 4
733 48 G	39-48	6,5 x 10	1,5	M40	M5 x 18	300	25	4,810	1361 48 1
733 54 G	48-54	6,5 x 14	1,5	M50	M5 x 18	300	25	5,800	1361 51 1
733 63 G	63	8 x 18	2	M63	M5 x 18	160	20	6,940	1361 63 5

St Ocel **G** galvanicky zinkováno

€/100 ks

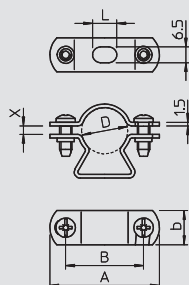
Materiál šroubu ocel.

*Velikost M16 není vhodná pro pneumatickou hřebíkovačku.

*Velikosti M16 až PG16 nejsou vhodné pro natloukáací nástroj.

Důležité rozměry distanční příchytky pro kabely a trubky

D	A	B	L	b	x
mm	mm	mm	mm	mm	mm
14 - 16	43	30	10	14	3
19-21	50	37	10	14	2
24 - 29	58	42	10	16	7
30 - 38	70	54	10	16	10
39 - 48	80	64	14	16	12,5
48 - 54	86	68	14	18	7,5
63	101	83	18	16	3



Distanční příchytka pro kabely a trubky



Typ	Rozsah upínání D mm	Velikost otvoru mm	Tloušťka materiálu mm	Velikost	Šroub	Přepř. karton kus	Bal.		Č. vřr.
							kus	kg/100 ks	
733 16 FT	14-16	6,5 x 10	1,5	M 16	M5 x 14	500	50	2,430	1361 09 4
733 21 FT	19-21	6,5 x 10	1,5	M 20	M5 x 14	500	50	2,730	1361 10 0
733 29 FT	24-29	6,5 x 10	1,5	M 25	M5 x 18	450	50	3,480	1361 10 6
733 38 FT	30-38	6,5 x 10	1,5	M 32	M5 x 18	250	25	4,040	1361 10 9
733 48 FT	39-48	6,5 x 10	1,5	M 40	M5 x 18	300	25	4,810	1361 11 2
733 54 FT	48-54	6,5 x 10	1,5	M 50	M5 x 18	300	25	5,400	1361 11 7
733 63 FT	63	6,5 x 10	2	M 63	M5 x 18	160	20	7,250	1361 11 8

St Ocel **FT** žárově pozinkováno ponorem

€/100 ks

Materiál šroubu ocel.

*Velikost M16 není vhodná pro pneumatickou hřebíkovačku.

*Velikosti M16 až PG16 nejsou vhodné pro natloukáací nástroj.

Důležité rozměry distanční příchytky pro kabely a trubky

D	A	B	L	b	x
mm	mm	mm	mm	mm	mm
14 - 16	43	30	10	14	3
19 - 21	50	37	10	14	2
24 - 29	58	42	10	16	7
30 - 38	70	54	10	16	10
39 - 48	80	64	14	16	12,5
48 - 54	86	68	14	18	7,5
63	101	83	18	16	3



Pancéřová trubka, systémové příslušenství



Hliníková distanční příchytka pro kabely a trubky

Typ	Rozsah upínání D mm	Velikost otvoru mm	Tloušťka materiálu mm	Velikost	Šroub	Přepr. karton kus	Bal. kus	Hmotnost kg/100 ks	Č. vyr.
733 16 ALU	14-16	6,5 x 10	1,5	M16	M5 x 12	500	50	0,980	1362 52 6
733 21 ALU	19-21	6,5 x 10	1,5	M20	M5 x 16	500	50	1,100	1362 54 2
733 29 ALU	24-29	6,5 x 10	1,5	M25	M5 x 16	450	50	1,390	1362 56 9
733 38 ALU	30-38	6,5 x 10	1,5	M32	M5 x 18	250	25	1,620	1362 57 7
733 48 ALU	39-48	6,5 x 10	1,5	M40	M5 x 18	300	25	1,950	1362 58 5
733 54 ALU	48-54	6,5 x 14	1,5	M50	M5 x 18	300	25	2,320	1362 59 3
733 63 ALU	63	8 x 18	2	M63	M5 x 18	160	20	2,990	1362 61 5

Alu hliník

€/100 ks

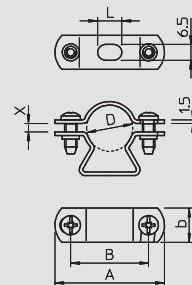
Materiál šroubů VA.

*Velikost M16 není vhodná pro pneumatickou hřebíkovačku.

*Velikosti M16 až PG16 nejsou vhodné pro natloukáací nástroj.

Důležité rozměry distanční příchytky pro kabely a trubky

D	A	B	L	b	x
mm	mm	mm	mm	mm	mm
14 - 16	43	30	10	14	3
19 - 21	50	37	10	14	2
24 - 29	58	42	10	16	7
30 - 38	70	54	10	16	10
39 - 48	80	64	14	16	12,5
48 - 54	86	68	14	18	7,5
63	101	83	18	16	3



Distanční příchytka pro kabely a trubky V2A

Typ	Rozsah upínání D mm	Velikost otvoru mm	Tloušťka materiálu mm	Velikost	Šroub	Přepr. karton kus	Bal. kus	Hmotnost kg/100 ks	Č. vyr.
733 16 VA	14-16	6,5 x 10	1,5	M16	M5 x 12	500	50	2,430	1362 01 1
733 21 VA	19-21	6,5 x 10	1,5	M20	M5 x 16	500	50	2,740	1362 04 6
733 29 VA	24-29	6,5 x 10	1,5	M25	M5 x 16	450	50	3,475	1362 06 2
733 38 VA	30-38	6,5 x 10	1,5	M32	M5 x 18	250	25	4,500	1362 07 0
733 48 VA	39-48	6,5 x 10	1,5	M40	M5 x 18	300	25	5,200	1362 08 9
733 54 VA	48-54	6,5 x 14	1,5	M50	M5 x 18	300	25	5,800	1362 09 7
733 63 VA	63	8 x 18	2	M63	M5 x 18	160	20	6,940	1362 12 7

V2A Ušlechtilá ocel, korozivzdorná, materiál 1.4301

€/100 ks

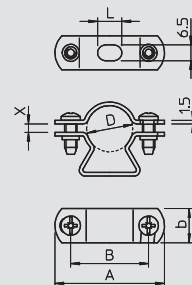
Materiál šroubů VA.

*Velikost M16 není vhodná pro pneumatickou hřebíkovačku.

*Velikosti M16 až PG16 nejsou vhodné pro natloukáací nástroj.

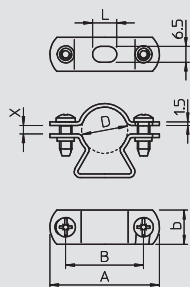
Důležité rozměry distanční příchytky pro kabely a trubky

D	A	B	L	b	x
mm	mm	mm	mm	mm	mm
14 - 16	43	30	10	14	3
19 - 21	50	37	10	14	2
24 - 29	58	42	10	16	7
30 - 38	70	54	10	16	10
39 - 48	80	64	14	16	12,5
48 - 54	86	68	14	18	7,5
63	101	83	18	16	3



Pancéřová trubka, systémové příslušenství

Distanční příchytka pro kabely a trubky V4A



Typ	Rozsah upínání D mm	Velikost otvoru mm	Tloušťka materiálu mm	Velikost	Šroub	Přepř. karton kus	Bal. kus	Hmotnost kg/100 ks	Č. vřr.
733 16 V4A	14-16	6,5 x 10	1,5	M 16	M5 x 14	500	50	2,430	1361 64 7
733 21 V4A	19-21	6,5 x 10	1,5	M 20	M5 x 14	500	50	2,730	1361 65 5
733 29 V4A	24-29	6,5 x 10	1,5	M 25	M5 x 18	450	50	3,420	1361 66 3
733 38 V4A	30-38	6,5 x 10	1,5	M 32	M5 x 18	250	25	4,040	1361 66 7
733 48 V4A	39-48	6,5 x 10	1,5	M 40	M5 x 18	300	25	4,810	1361 67 1
733 54 V4A	48-54	6,5 x 10	1,5	M 50	M5 x 18	300	25	5,800	1361 67 5
733 63 V4A	63	6,5 x 10	2	M 63	M5 x 18	160	20	6,940	1361 68 3

V4A Ušlechtilá ocel, nerezová 1.4571 €/100 ks

Materiál šroubu ocel.

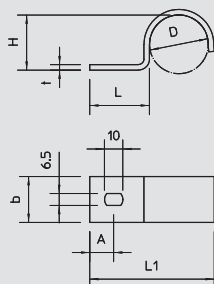
*Velikost M16 není vhodná pro pneumatickou hřebíkovačku.

*Velikosti M16 až PG16 nejsou vhodné pro natloukací nástroj.

D mm	A mm	B mm	L mm	b mm	x mm
14 - 16	43	30	10	14	3
19 - 21	50	37	10	14	2
24 - 29	58	42	10	16	7
30 - 38	70	54	10	16	10
39 - 48	80	64	14	16	12,5
48 - 54	86	68	14	18	7,5
63	101	83	18	16	3



Příchytka, těžká V4A



Typ	pro Ø mm	Velikost	Přepř. karton kus	Bal. kus	Hmotnost kg/100 ks	Č. vřr.
822 16 V4A	15,2	M16	400	100	1,733	1013 87 7
822 20 V4A	20	M20	600	100	2,125	1013 88 5
822 25 V4A	25	M25	500	50	2,400	1013 89 3
822 32 V4A	32	M32	100	100	5,490	1013 90 3
822 40 V4A	40	M40	100	100	6,590	1013 91 1
822 50 V4A	50	M50	100	100	7,690	1013 92 1
822 63 V4A	63	M63	100	100	9,260	1013 92 5

V4A Ušlechtilá ocel, nerezová 1.4571 €/100 ks

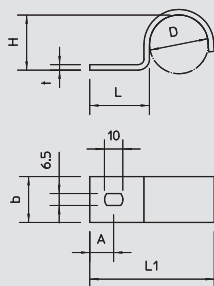
Jednostranná příchytka pro kabely a trubky

Důležité rozměry upevňovací příchytky

D mm	L mm	L1 mm	H mm	b mm	t mm	A mm
15,2	23,5	42	14	20	2	10
20	23,5	48	19,5	20	2	10
25	25,5	53	23,5	20	2	11
32	32,5	68	30	25	3	13
40	32,5	76	38	25	3	13
50	32,5	86	47	25	3	15
63	33,5	100	60	25	3	15



Příchytka, těžká



Typ	pro Ø mm	Velikost	Přepř. karton kus	Bal. kus	Hmotnost kg/100 ks	Č. vřr.
822 16 FT	15,2	M16	400	100	1,733	1014 09 9
822 20 FT	20	M20	600	100	2,125	1014 13 7
822 25 FT	25	M25	500	50	2,400	1014 50 1
822 32 FT	32	M32	100	100	5,490	1014 52 8
822 40 FT	40	M40	100	100	6,590	1014 53 6
822 50 FT	50	M50	100	100	7,690	1014 54 4
822 63 FT	63	M63	100	100	9,260	1014 55 2

St Ocel FT žárově pozinkováno ponorem €/100 ks

Jednostranná příchytka pro kabely a trubky

Důležité rozměry upevňovací příchytky

D mm	L mm	L1 mm	H mm	b mm	t mm	A mm
15,2	23,5	42	14	20	2	10
20	23,5	48	19,5	20	2	10
25	25,5	53	23,5	20	2	11
32	32,5	68	30	25	3	13
40	32,5	76	38	25	3	13
50	32,5	86	47	25	3	15
63	33,5	100	60	25	3	15



Pancéřová trubka, systémové příslušenství



Příchytky, střední

Typ	pro Ø mm	Velikost otvoru mm	Tloušťka materiálu mm	Přepř. karton kus	Bal. kus	Hmotnost		Č. výr.
						kg/100 ks		
605 16 G	16	4,5 x 6	1	1200	100	0,585	1018 16 7	
605 20 G	20	4,5 x 6	1	1000	100	0,664	1018 20 5	
605 25 G	25	4,5 x 6	1	1200	100	0,960	1018 25 6	
605 32 G	32	4,5 x 6	1	1200	100	1,260	1018 32 7	
605 40 G	40	5,5 x 7	1,5	600	50	1,900	1018 39 6	
605 50 G	50	5,5 x 7	1,5	300	25	2,770	1018 50 7	
605 63 G	63	5,5 x 7	1,5	300	25	3,670	1018 63 9	

St Ocel **G** galvanicky zinkováno €/100 ks

Dvoustranná příchytky pro kabely a trubky
*Velikosti 7 až 12 nejsou vhodné pro natloukací nástroj.

Důležité rozměry upevňovací příchytky

D	A	B	H	b	t	d	e
mm	mm	mm	mm	mm	mm	mm	mm
16	44	32	14,5	12	1	4,5	6
20	49	37	18,5	12	1	4,5	6
25	58	44	23	14	1	4,5	6
33	66	52	30	14	1	4,5	6
40	75	61	37	14	1,5	5,5	7
50	88	74	46	16	1,5	5,5	7
63	112	98	59	16	1,5	5,5	7



Typ	pro Ø mm	Velikost otvoru mm	Tloušťka materiálu mm	Přepř. karton kus	Bal. kus	Hmotnost		Č. výr.
						kg/100 ks		
605 16 ALU	16	4,5 x 6	1	2000	100	0,218	1017 79 9	
605 20 ALU	20	4,5 x 6	1	1200	100	0,228	1017 83 7	
605 25 ALU	25	4,5 x 6	1	1000	100	0,330	1017 86 1	
605 32 ALU	32	4,5 x 6	1	1200	100	0,433	1017 92 6	
605 40 ALU	40	5,5 x 7	1	600	50	0,650	1017 95 0	
605 50 ALU	50	5,5 x 7	1,5	300	25	0,952	1017 98 0	
605 63 ALU	63	5,5 x 7	1,5	300	25	1,260	1017 99 7	

Alu hliník €/100 ks

Oboustranná příchytky pro kabely a trubky

Důležité rozměry upevňovací příchytky

D	A	B	H	b	t	d	e
mm	mm	mm	mm	mm	mm	mm	mm
16	44	32	14,5	12	1	4,5	6
20	49	37	18,5	12	1	4,5	6
25	58	44	23	14	1	4,5	6
32	95	71	29	25	1	4,5	6
40	75	61	37	14	1,5	5,5	7
50	110	86	46	25	1,5	5,5	7
63	120	96	59	25	1,5	5,5	7



Příchytky, střední V4A

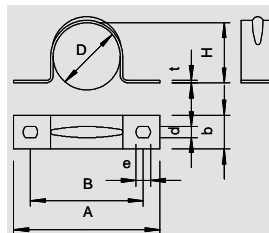
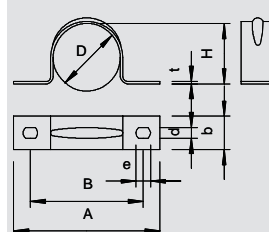
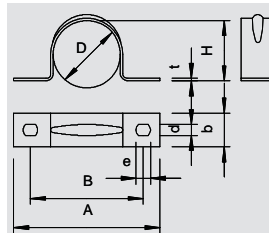
Typ	pro Ø mm	Velikost otvoru mm	Tloušťka materiálu mm	Přepř. karton kus	Bal. kus	Hmotnost		Č. výr.
						kg/100 ks		
605 16 V4A	16	4,5 x 6	1	1200	100	0,585	1018 66 1	
605 20 V4A	20	4,5 x 6	1	1000	100	0,664	1018 66 9	
605 25 V4A	25	4,5 x 6	1	1200	100	0,992	1018 67 9	
605 32 V4A	32	4,5 x 6	1	1200	100	1,260	1018 69 3	
605 40 V4A	40	5,5 x 7	1,5	600	50	1,900	1018 70 5	
605 50 V4A	50	5,5 x 7	1,5	300	25	2,770	1018 71 7	
605 63 V4A	63	5,5 x 7	1,5	300	25	3,670	1018 72 9	

V4A Ušlechtilá ocel, nerezová 1.4571 €/100 ks

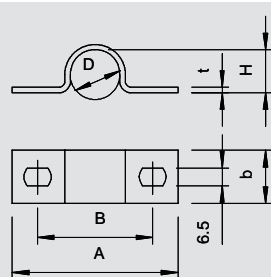
Oboustranná příchytky pro kabely a trubky

Důležité rozměry upevňovací příchytky

D	A	B	H	b	t	d	e
mm	mm	mm	mm	mm	mm	mm	mm
16	44	32	14,5	12	1	4,5	6
20	49	37	18,5	12	1	4,5	6
25	58	44	23	14	1	4,5	6
32	66	52	30	14	1	4,5	6
40	75	61	37	14	1,5	5,5	7
50	88	74	46	16	1,5	5,5	7
63	112	98	59	16	1,5	5,5	7



Přichytka, těžká



Typ	pro Ø mm	Velikost otvoru mm	Tloušťka materiálu mm	Přepř. karton kus	Bal.		Č. výr.
					kus	Hmotnost kg/100 ks	
823 16 FT	16	6,5 x 10	2	500	50	2,260	1015 09 5
823 20 FT	20	6,5 x 10	2	500	50	2,662	1015 13 3
823 25 FT	25	6,5 x 10	3	250	25	6,770	1015 49 4
823 32 FT	32	6,5 x 10	3	100	100	7,469	1015 49 6
823 40 FT	40	6,5 x 10	3	100	100	8,460	1015 49 8
823 50 FT	50	6,5 x 10	3	100	100	9,808	1015 50 0
823 63 FT	63	6,5 x 10	3	100	100	11,553	1015 50 8

St Ocel **FT** žárově pozinkováno ponorem

€/100 ks

Oboustranná přichytka pro kabely a trubky

Důležité rozměry upevňovací přichytky

D	A	B	H	b	t	e
mm	mm	mm	mm	mm	mm	mm
15,2	59	40	13	20	2	10
20,4	64	45	18	20	2	10
25	79	60	23,5	25	3	10
32	95	71	29	25	3	10
40	100	76	36	25	3	10
50	110	86	46	25	3	10
63	120	96	59	25	3	10

www.obo.cz



OBO BETTERMANN Praha s.r.o.

P.O.Box 96, Modletice 81
CZ 251 01 Říčany u Prahy

Zákaznický servis:

Tel.: 323 610 111
Fax: 323 610 120
E-mail: info@obo.cz

THINK CONNECTED.